

PROJEKT CZASOWEJ ORGANIZACJI RUCHU

Temat opracowania:

**BUDOWA ŚCIEŻKI ROWEROWEJ W PASIE TECHNICZNYM
DROGI WOJEWÓDZKIEJ 112 NA ODCINKU
BIESIEKIERZ - NOWE BIELICE**

Kategoria obiektu:

XXV

Branża:

Drogowa/PZT.

Faza:

Projekt architektoniczno-budowlany.

Obiekt:

ŚCIEŻKA ROWEROWA

Adres:

Gmina Biesiekierz

Inwestor:

**Gmina Biesiekierz
Biesiekierz 103
76-039 Biesiekierz**

Funkcja	Specjalność	Imię i Nazwisko	Podpis
Projektant:	IR	dr inż. Przemysław Gardas	

lipiec 2024

SPIS TREŚCI

I. OPIS TECHNICZNY

I. Podstawa opracowania

II. Zakres i cel opracowania

III. Stan istniejący

IV Charakterystyka ruchu

V. Występujące zagrożenia i utrudnienia

VI. Rodzaje i zasady stosowania znaków i urządzeń bezpieczeństwa w organizacji ruchu

VII. Opis czasowej organizacji ruchu

II. RYSUNKI

1. Rys.1 Plan orientacyjny skala 1: 15000

2. Rys. 2.1, 2.2, 2.3 plan z podziałem na odcinki 1:1000

3. Rys. 3 schematy

4. Rys. 04, 05, 06, 07 plan COR 1:500

OPIS TECHNICZNY

I. Podstawa opracowania

- Zlecenie wykonawcy
 - Aktualny podkład mapowy – skala 1:500,
 - Ustawa z dnia 20 czerwca 1997 r. Prawo o ruchu drogowym - Dz.U.2024.1251 z późn. zm.
 - Rozporządzenie Ministra Spraw Wewnętrznych i Administracji z dnia 6 lipca 2010 r. w sprawie kierowania ruchem drogowym - Dz.U.2016.143. z późn. zm.
 - Rozporządzenie Ministra Infrastruktury z dnia 23 września 2003 r. w sprawie szczegółowych warunków zarządzania ruchem na drogach oraz wykonywania nadzoru nad tym zarządzaniem – Dz.U.2017.784.
 - Rozporządzenie Ministrów Infrastruktury oraz Spraw Wewnętrznych i Adm. z dnia 31 lipca 2002 r. w sprawie znaków i sygnałów drogowych - Dz.U.2019.2310 z późn. zm.
 - Rozporządzenie Ministra Infrastruktury z dnia 3 lipca 2003 r. w sprawie szczegółowych warunków technicznych dla znaków i sygnałów drogowych oraz urządzeń bezpieczeństwa ruchu drogowego i warunków ich umieszczania na drogach - Dz.U.2019.2311 z późn. zm.
 - Rozporządzenie Ministra Spraw Wewnętrznych i Administracji z dnia 18 lipca 2008 r. w sprawie wzoru ubioru niektórych osób uprawnionych do wydawania poleceń i sygnałów w zakresie kierowania ruchem na drodze - Dz.U.2008.132.840.
 - Rozporządzenie Ministra Infrastruktury z dnia 24 czerwca 2022 r. w sprawie przepisów techniczno-budowlanych dotyczących dróg publicznych (Dz.U. 2022 poz. 1518)
- Wizja w terenie,

II. Zakres i cel opracowania

Celem opracowania jest projekt czasowej organizacji ruchu związany z budową drogi dla rowerów wzdłuż DW112 na odcinku Biesiekierz – Nowe Bielice. Długość odcinka wynosi ok. 5,1 km.

III. Stan istniejący

DW112 Obecnie teren na którym ma powstać inwestycja to częściowo (na pierwszych 1,27km) chodnik, a na pozostałym odcinku tereny zielone usytuowane w pasie drogowym drogi wojewódzkiej 112 lub w jej bezpośrednim sąsiedztwie.

Jezdnia DW112 ma szerokość ok 11m. Na jezdni wyznaczone są dwa pasy ruchu po 3,5m oraz utwardzone pobocza. W obszarze skrzyżowań występują dodatkowe pasy ruchu dla relacji skrętnych.

IV Charakterystyka ruchu i istniejącego oznakowania.

Natężenie ruchu na odcinku Nosowo - Koszalin, według danych z GPR 2020, wynosi ok. 11000 poj/dobę, z czego 95% stanowią pojazdy lekkie (sam. osobowe, dostawcze i motocykle). Udział pojazdów ciężkich i autobusów wynosi 5%. Ruch pieszych jest znikomy na odcinku obszaru niezabudowanego.

Dopuszczalna prędkość wynosi 90 km/h i 70 km/h w obszarze niezabudowanym oraz 50 km/h w obszarze zabudowanym.

V. Występujące utrudnienia i zagrożenia.

W czasie prac ruch pojazdów zostanie utrzymany, prace będą prowadzone głównie poza jezdnią. Zagrożenia zostaną ograniczone przez stosowanie wygradzenia zaporami terenu prac oraz przez ustawienia oznakowania ostrzegawczego.

VI. Rodzaje i zasady stosowania znaków i urządzeń bezpieczeństwa w organizacji ruchu

Oznakowanie wykonać przy pomocy:

- zapory drogowe: do wygradzania w poprzek jezdni U-20b o szerokości 500mm, wysokość zamocowania 1100mm
- lica znaków tymczasowych powinny być wykonane z folii odblaskowej **typu 2**,
- lica UBR powinny być wykonane z tworzywa sztucznego i powinny być pokryte folią odblaskową **typu 2**.

Tarcze znaków powinny być odchylone od osi prostopadłej o ok. 5 stopni w kierunku jezdni, znaki umieszcza się w odległości 0,5 do 2m od krawędzi jezdni, a wysokość od chodnika do najniższego punktu tarczy wynosi 2,2 m.

Następny znak za poprzedzającym powinien być ustawiony w odległości co 20 m na drogach o dopuszczalnej prędkości powyżej 60 km/godz. oraz 10 m na drogach o prędkości poniżej 60 km/godz.

Dla ruchu pieszych należy zapewnić przejście o szerokości min. 1,25 m.

Dla ruchu pojazdów należy zapewnić przejazd o szerokości min. 2,75 m.

Na pojazdy obsługujące plac budowy, których masa, naciski osi lub wymiary wraz z ładunkiem lub bez ładunku są większe od dopuszczalnych, przewidzianych dla danej drogi wykonawca uzyska zezwolenie, zgodnie z art. 64 ust. 2, pkt. 1, 2, ust. 3 z dnia 20 czerwca

Znaki należy umieścić w sposób zapewniający ich dobrą widoczność, a w razie konieczności należy dokonać niewielkich zmian w lokalizacji tymczasowego oznakowania.

Znaki umieszczane na zaporach nie mogą ograniczać widoczności zapor.

Na drodze można umieszczać urządzenia bezpieczeństwa ruchu drogowego dopuszczone do obrotu i powszechnego stosowania w budownictwie właściwie oznaczone, dla których:

- wydano certyfikat na znak bezpieczeństwa, wykazujący, że zapewniono zgodność z kryteriami technicznymi określonymi na podstawie odpowiednich norm, aprobat technicznych oraz właściwych przepisów i dokumentów technicznych - w odniesieniu do wyrobów podlegających tej certyfikacji,
- dokonano oceny zgodności i wydano certyfikat zgodności lub deklarację zgodności z odpowiednią normą lub aprobatą techniczną - w odniesieniu do wyrobów niepodlegających certyfikacji,
- wydano atest lub certyfikat w kraju wytworzenia, co do których nie jest wymagane nadanie znaku bezpieczeństwa.

Znaki pionowe, tabliczki oraz urządzenia bezpieczeństwa ruchu drogowego powinny spełniać wymagania zawarte w szczegółowych warunkach technicznych dla znaków i sygnałów drogowych oraz urządzeń bezpieczeństwa ruchu drogowego i warunków ich umieszczania na drogach (załącznik nr 1, 2, 3, 4 do Dz. U. nr 220, poz. 2181 z dnia 23 grudnia 2003 r.).

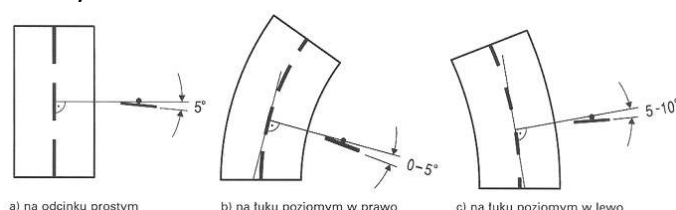
Wykonawca robót zapewni dojazd dla służb ratunkowych, porządkowych i pojazdów komunalnych do wszystkich posesji, do których ograniczono dostęp na skutek wprowadzenia niniejszej organizacji ruchu.

Pojazdy wykorzystywane przy robotach prowadzonych w pasach drogowych powinny być wyposażone w ostrzegawczy sygnał świetlny błyskowy barwy żółtej, widoczny ze wszystkich stron z odległości co najmniej 500 m, przy dobrej przejrzystości powietrza. Zabrania się pozostawiania na jezdni pojazdów budowy w sposób zagrażający bezpieczeństwu ruchu drogowego.

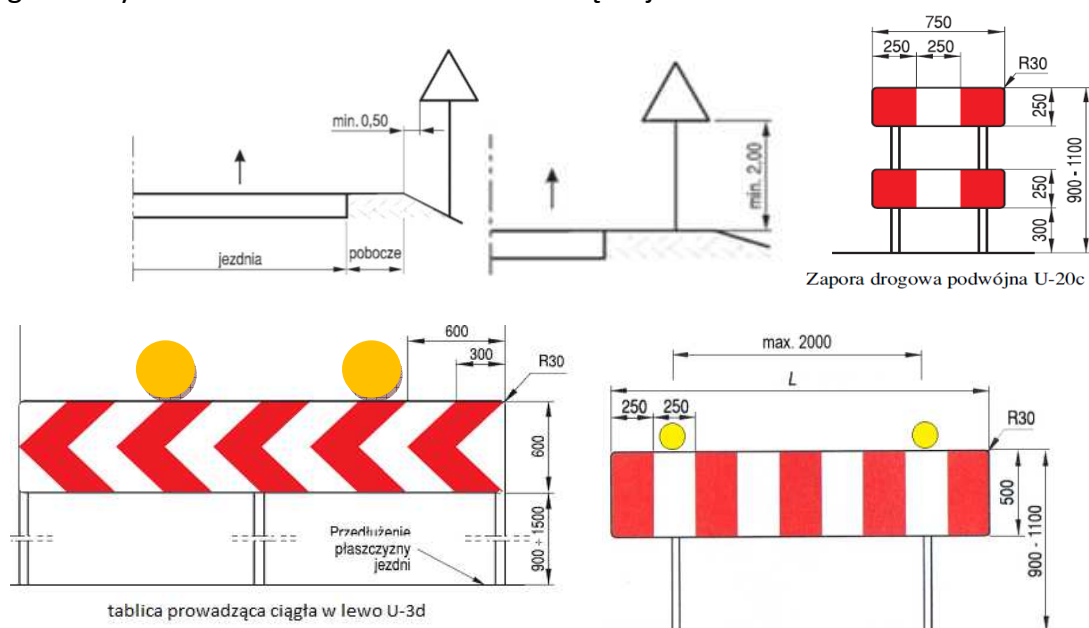
Osoby wykonujące czynności związane z robotami w pasie drogowym powinny być ubrane w odzież ostrzegawczą o barwie pomarańczowej lub żółtej i wyposażone w elementy odbłaskowe. Roboty będą wykonywane zgodnie z obowiązującymi normami oraz przy pełnym zachowaniu przepisów bezpieczeństwa i higieny pracy.

Ustawienie znaków

Odchylenie poziome tarczy znaku:



Odległość i wysokość ustawienia znaków od krawędzi jezdni:



Wymiary znaków (w mm):

Grupy znaków	Symbol	Kategorie znaków			
		A	B	C	D
		ostrzegawcze	zakazu	nakazu	informacyjne
		długość boku	średnica		Długość podst.
duże	D	1050	900		800

VII. Opis czasowej organizacji ruchu

Rys 2.

Odcinek Biesiekierz – skrzyżowanie do Kotłowa pokazano na planie sytuacyjnym. Pozostały odcinek, z uwagi na liniowy charakter prac zaprojektowano schematy do oznakowania prac.

Przewidziano 3 typowe schematy oznakowania

1. Prace poza jezdnią – obszar niezabudowany
2. Prace poza jezdnią – prace przy zjazdach,
3. Prac przy skrzyżowaniu,
4. Prace przy zjazdach ze zwężeniem jezdni.

Rys. 2 odcinek Biesiekierz – skrzyżowanie do Kotłowa.

Na czas prac cały CPR po stronie południowej zostanie zamknięty.

Od strony Kotłowa zostanie wykonany tymczasowy ciąg pieszy do przystanku. Po stronie północnej DW112 znajduje się chodnik na całej długości. Na wysokości przystanku piesi będą mogli przekroczyć jezdnię (w obszarze zabudowanym).

Istniejące dojścia do CPR wygrodzić zaporami ze znakiem B-41 i B-9 oraz tabl. Przejście druga stroną ulicy. Istniejące znaki D-6, A-16 zastąpić.

50m/150 m przed pracami ustawić znaki A-14.

Schemat 1

Przewidziane prace: prace ziemne, bitumiczne, prace brukarskie

Prace poza jezdnią. Miejsce prac należy zabezpieczyć zaporami U-20a wzdłuż miejsca prac.

W ciągu DW112 znaki A-14 ustawić w odległości:

50m dla $V_{dop} < 60$ km/h

150m dla $V_{dop} = 70$ km/h

250 m dla $V_{dop} = 90$ km/h

Schemat 2

Przewidziane prace: prace rozbiórkowe, ziemne, bitumiczne, prace brukarskie

Prace przy zjazdach. W czasie prac zapewnić przejezdność zjazdu lub ustawić z właścicielem posesji termin prac.

Miejsce prac należy zabezpieczyć zaporami U-20a wokół prac

W ciągu DW112 znaki A-14 ustawić w odległości:

50m dla $V_{dop} < 60$ km/h

150m dla $V_{dop} = 70$ km/h

250 m dla $V_{dop} = 90$ km/h

Schemat 3

Przewidziane prace: prace ziemne, bitumiczne, prace brukarskie

Prace poza jezdnią. Miejsce prac należy zabezpieczyć zaporami U-20a wzdłuż miejsca prac.

W ciągu DW112 znaki A-14 ustawić w odległości:

50m dla $V_{dop} < 60$ km/h

150m dla $V_{dop} = 70$ km/h

250 m dla $V_{dop} = 90$ km/h

Schemat 4

Przewidziane prace: prace rozbiórkowe, ziemne, bitumiczne, prace brukarskie

Prace przy zjazdach prze przebudowie całego zjazdu.

Termin prac ustawić z właścicielem posesji.

Miejsce prac należy zabezpieczyć tablicami kierującymi U-21 wzdłuż miejsca prac, na początku robót ustawić tablicę prowadzącą U-3d, na końcu zaporę U-20b. Zapory U-20b i tablicę prowadzącą U-3d wyposażać w światła barwy żółtej.

Ustawienie znaków powinno wyglądać następująco:

/obszar niezabudowany/

- 40 m przed robotami ustawić znak B-25 i B-33 z ograniczeniem do 40,

- 110 m przed robotami ustawić znak B-33 z ograniczeniem do 60,

- 250 m przed robotami ustawić znaki A-14 i A-12b/c,

/obszar zabudowany/

- 40 m przed robotami ustawić znak B-25 i B-33 z ograniczeniem do 40,

- 50 m przed robotami ustawić znaki A-14 i A-12b/c,

Stan pasa po zrealizowaniu robót: przywrócenie przejezdności lub przejścia w miejscu prac z nawierzchnią zapewniającą bezpieczne poruszanie się pojazdów.

Rys. 04 prace na zjeździe na drogę gminną

Etap obejmuje budowę DDR przez zjazd na DG.

Na czas prac droga zostanie zamknięta. W poprzek zjazdu ustawić zapory U-20b ze znakami B-1. Jezdnia w ciągu DW112 zostanie zwężona.

Na początku robót ustawić tablicę prowadzącą U-3d, na końcu zaporę U-20b. Zapory U-20b i tablicę prowadzącą U-3d wyposażać w światła barwy żółtej.

- 40 m przed robotami ustawić znak B-25 i B-33 z ograniczeniem do 40,

- 110 m przed robotami ustawić znak B-33 z ograniczeniem do 60,

- 250 m przed robotami ustawić znaki A-14 i A-12b/c,

Stan pasa po zrealizowaniu robót: przebudowany zjazd.

Rys. 05 prace na skrzyżowaniu do Dunowa i Parnowa

Etap obejmuje budowę DDR oraz chodnik po stronie północnej.

Na czas prac wymagających zbliżenia do jezdni DW112 zostanie ona zwężona.

Obszar budowy wygrodzić zaporami U-20a i U-20c.

Na początku zwężenia jezdni ustawić tablicę prowadzącą U-3d, na końcu zaporę U-20b.

Zapory U-20b i tablicę prowadzącą U-3d wyposażać w światła barwy żółtej.

- istn. znaki B-33/70/ w kierunku Szczecina zastąpić B-33/40/

- 250 m przed robotami ustawić znaki A-14 i A-12b/c,

Na wlotach bocznych ustawić F-6

Stan pasa po zrealizowaniu robót: wybudowane chodniki

Rys. 06 prace na skrzyżowaniu do Dunowa i Parnowa

Etap obejmuje połączenie DDR z jezdnią po stronie południowej.

Na początku zwężenia jezdni ustawić tablicę prowadzącą U-3d, na końcu zaporę U-20b.

Zapory U-20b i tablicę prowadzącą U-3d wyposażać w światła barwy żółtej.

- istn. znaki B-33/70/ w kierunku Szczecina zastąpić B-33/40/

- 250 m przed robotami ustawić znaki A-14 i A-12b/c,

Na wlotach bocznych ustawić F-6

Stan pasa po zrealizowaniu robót: wybudowane chodniki i DDR

Rys. 07 prace na skrzyżowaniu do Kotłowa

Etap obejmuje budowę DDR na wysokości połączenia z istn. jezdnią DG. Jezdnia DG zostanie zwężona po ok 0,5m z każdej strony.

Na początku robót ustawić tablicę prowadzącą U-3d, na końcu zaporę U-20b. Zapory U-20b i tablicę prowadzącą U-3d wyposażać w światła barwy żółtej.

- w ciągu DW112 ustawić tablice F-6a,

Na DG: 40 m przed robotami ustawić znak B-25 i B-33 z ograniczeniem do 40,

- 250 m przed robotami ustawić znaki A-14 i A-12b/c,

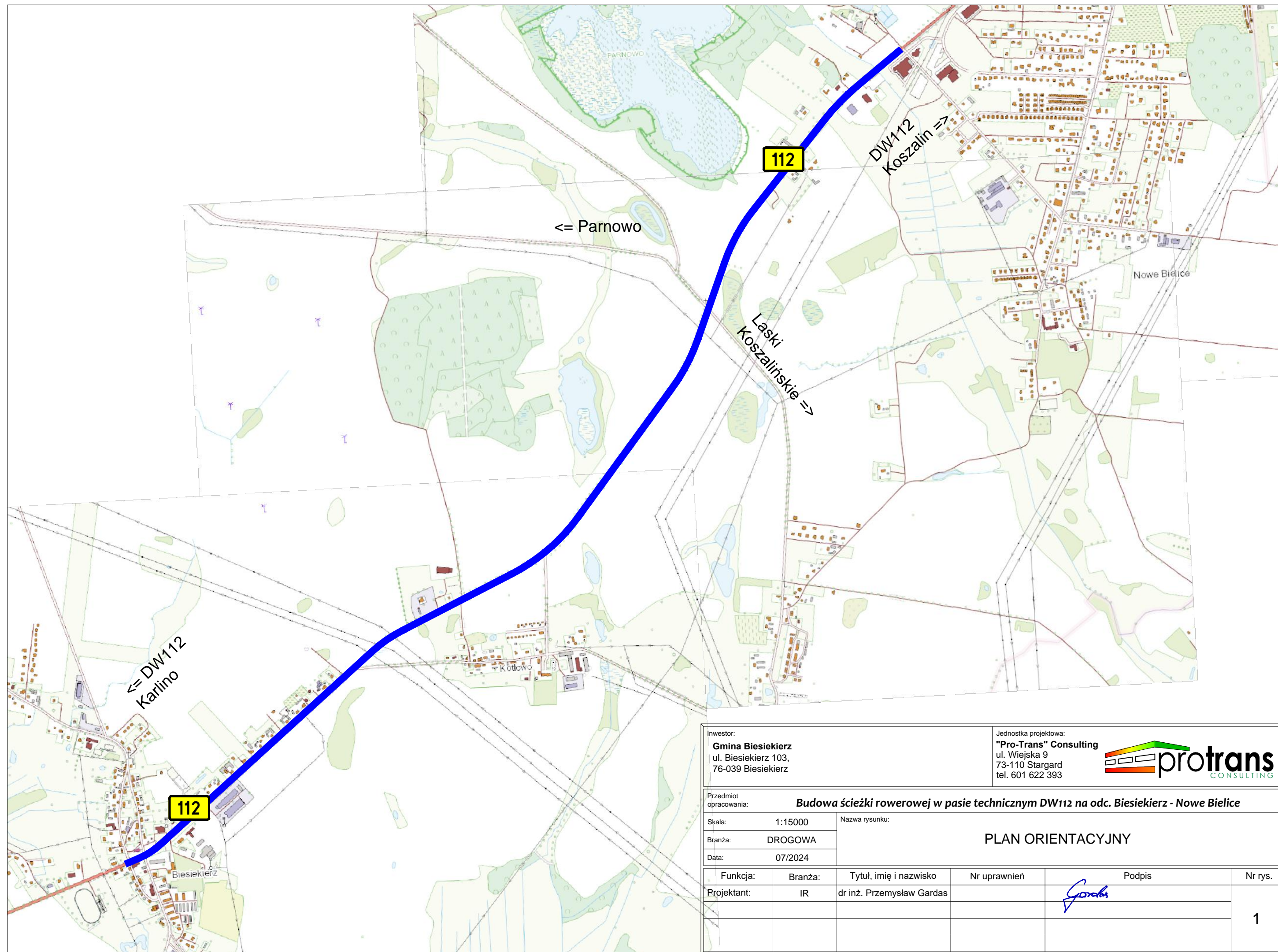
Stan pasa po zrealizowaniu robót: przebudowany zjazd.

Jeżeli w trakcie robót zaistnieje konieczność ręcznego kierowania ruchem drogowym czynność tę mogą wykonywać tylko uprawnione osoby. Regulują to przepisy Rozporządzenia Ministra Spraw Wewnętrznych i Administracji z dnia 2 stycznia 2016 r. (Dz. U. 2016, poz. 143). Osoby przewidziane do kierowania ruchem powinny ukończyć szkolenie organizowane przez Wojewódzki Ośrodek Ruchu Drogowego i powinny być wyposażone w narzutki ostrzegawcze koloru pomarańczowo-czerwonego z żółtym pasem z materiału odblaskowego co najmniej klasy 2 oraz z nadrukiem koloru czarnego na plecach i z przodu o treści „KIEROWANIE RUCHEM” .

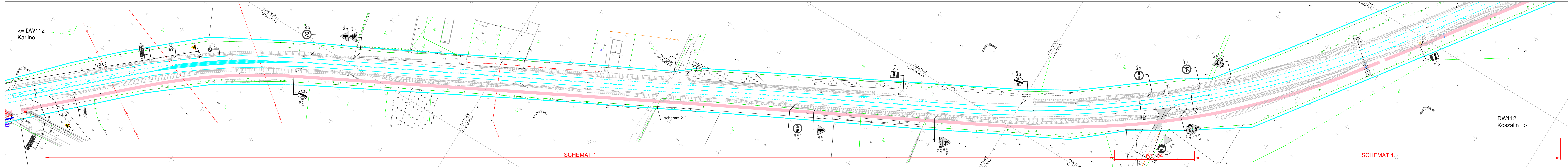
Termin wprowadzenia czasowej organizacji ruchu: 25 listopada 2024.

Termin przywrócenia stałej organizacji ruchu: 30 sierpnia 2025

Opracował: *dr inż. Przemysław Gardas*


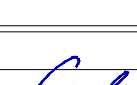


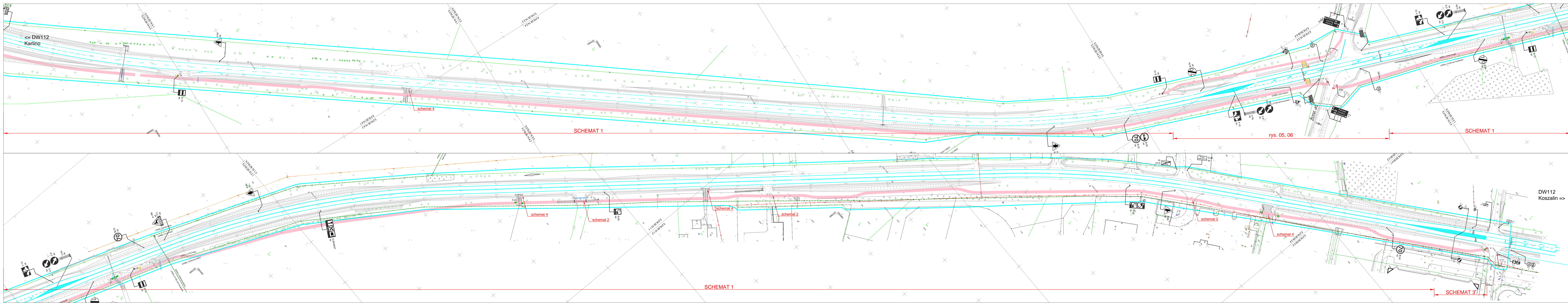
Inwestor: Gmina Biesiekierz ul. Biesiekierz 103, 76-039 Biesiekierz		Jednostka projektowa: "Pro-Trans" Consulting ul. Wiejska 9 73-110 Stargard tel. 601 622 393			
Przedmiot opracowania: Budowa ścieżki rowerowej w pasie technicznym DW112 na odc. Biesiekierz - Nowe Bielice					
Skala: 1:15000		Nazwa rysunku: PLAN ORIENTACYJNY			
Branża: DROGOWA					
Data: 07/2024					
Funkcja:	Branża:	Tytuł, imię i nazwisko	Nr uprawnień	Podpis	Nr rys.
Projektant:	IR	dr inż. Przemysław Gardas			1




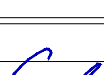
LEGENDA

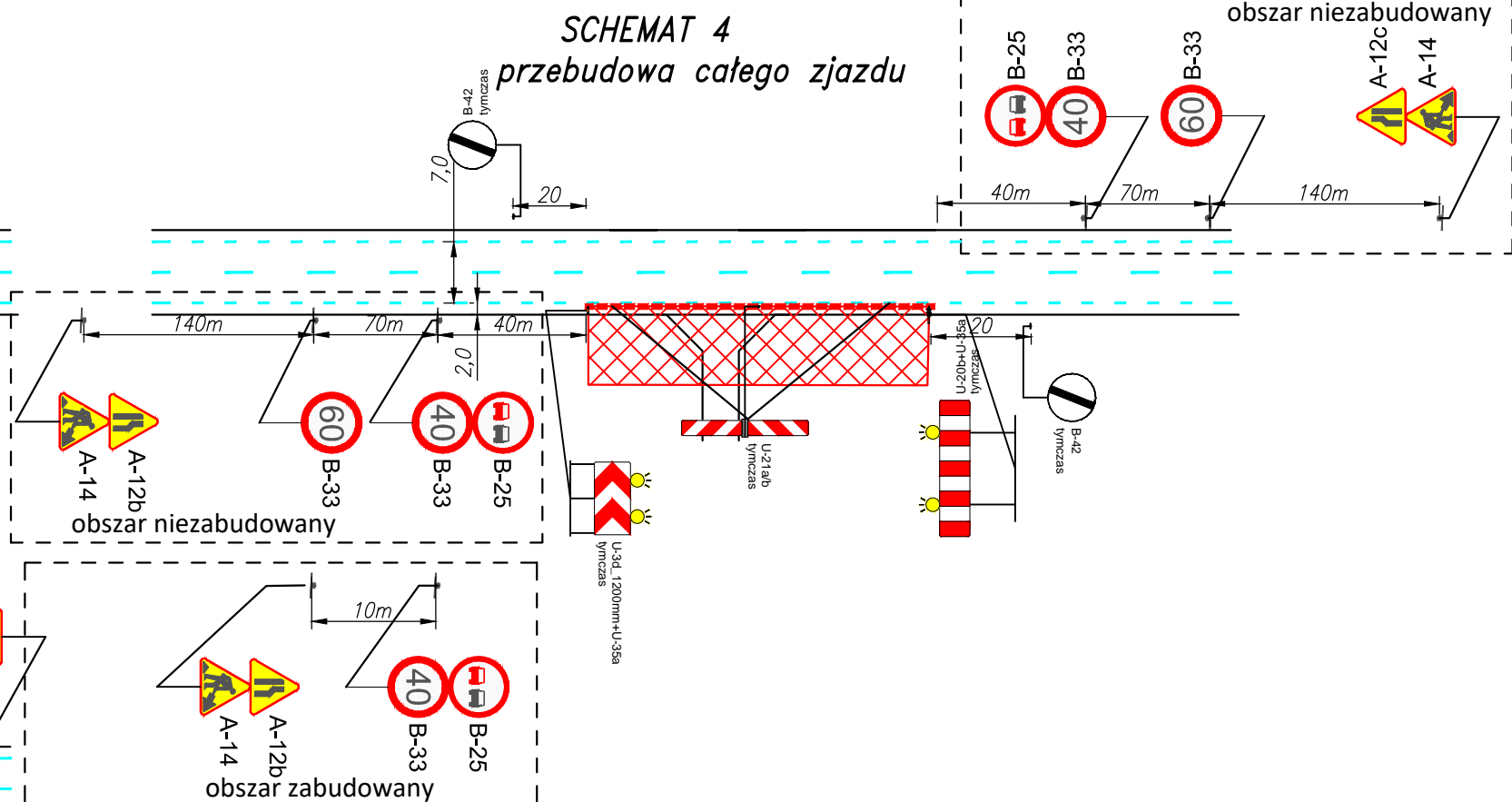
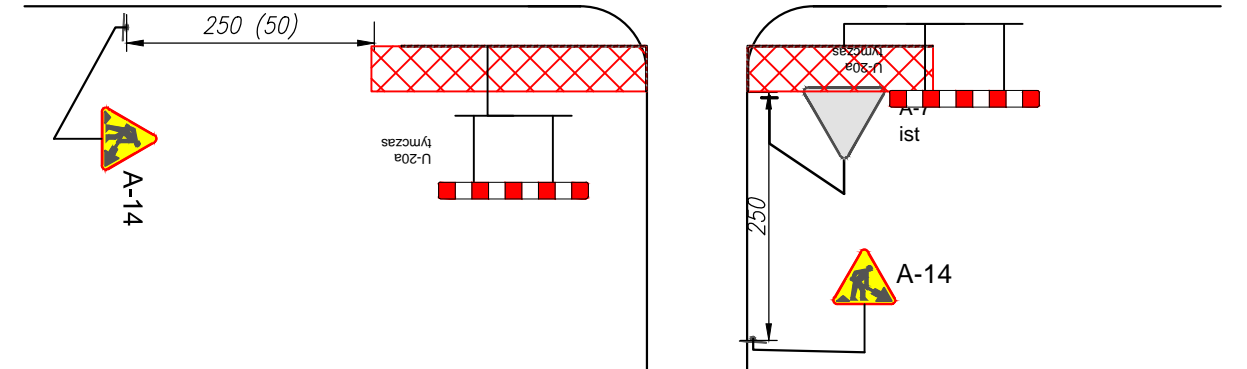
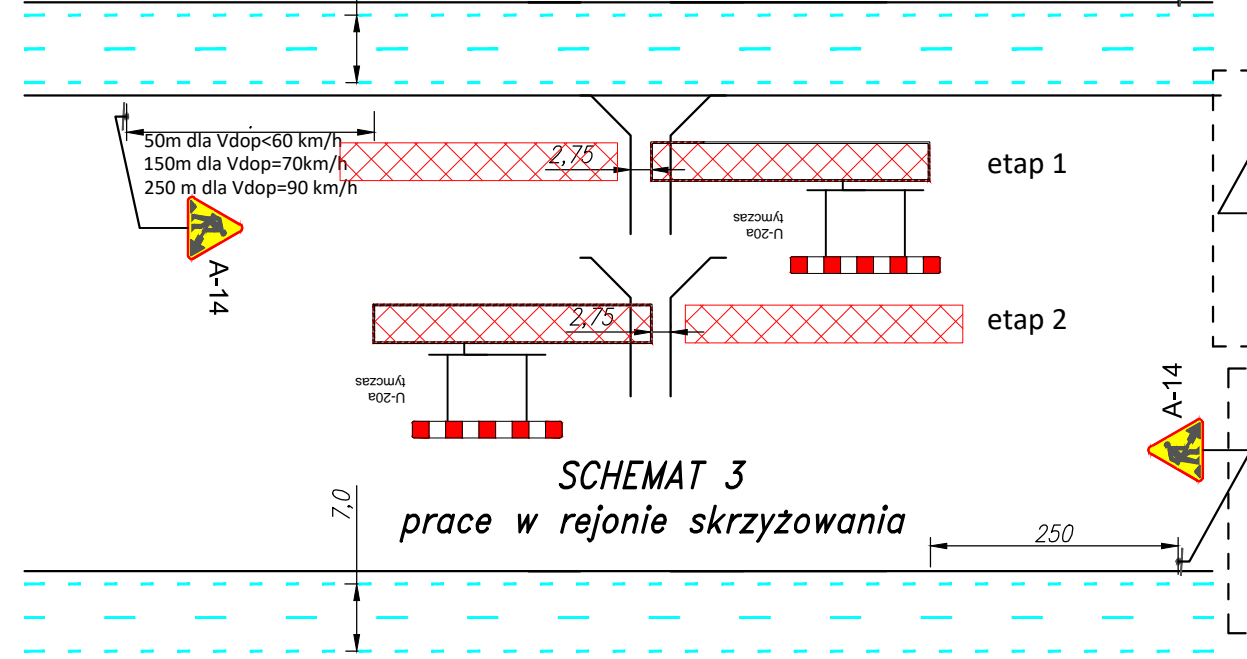
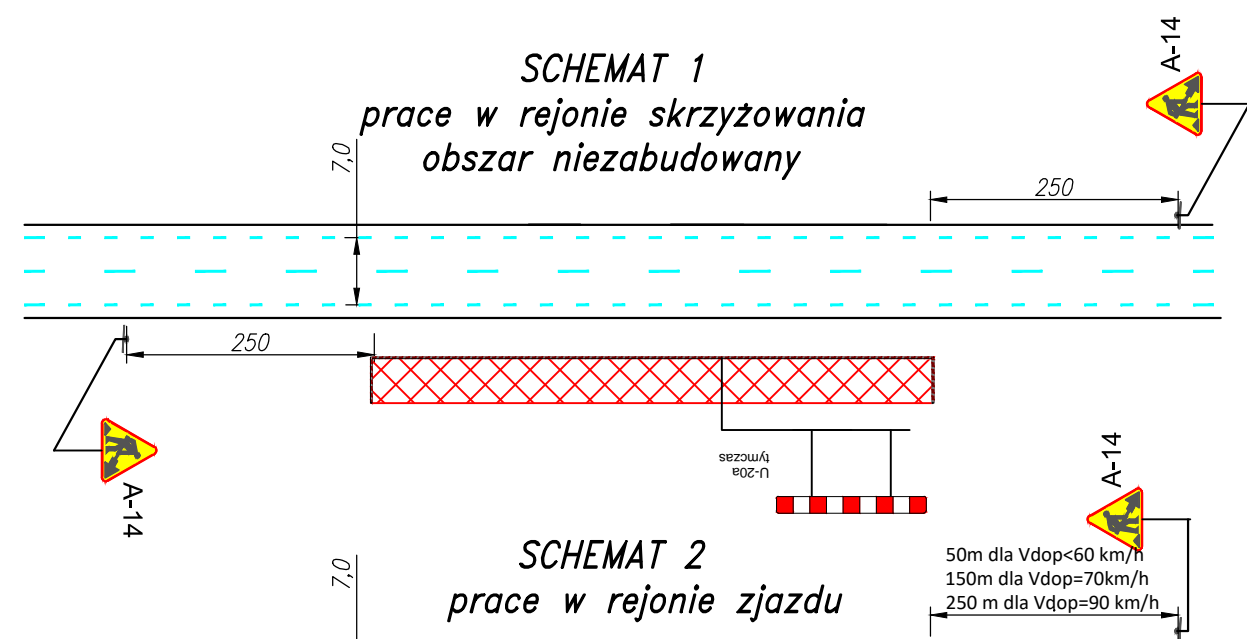
- proj. ścieżka rowerowa o nawierzchni bitumicznej
- znaki pionowe istniejące
- znaki poziome istniejące


Inwestor: Gmina Biesiekierz ul. Biesiekierska 103, 76-039 Biesiekierz		Jednostka projektowa: "Pro-Trans" Consulting ul. Wiejska 9 73-110 Stargard tel. 601 622 393			
Przedmiot opracowania: Budowa ścieżki rowerowej w pasie technicznym DW112 na odc. Biesiekierz - Nowe Bielice					
Skala: 1:1000		Nazwa rysunku: CZASOWA ORGANIZACJA RUCHU			
Branża: DROGOWA					
Data: 06/2024					
Funkcja:	Branża:	Tytuł, imię i nazwisko	Nr uprawnień	Podpis	Nr rys.
Projektant:	IR	dr inż. Przemysław Gardas			2.2

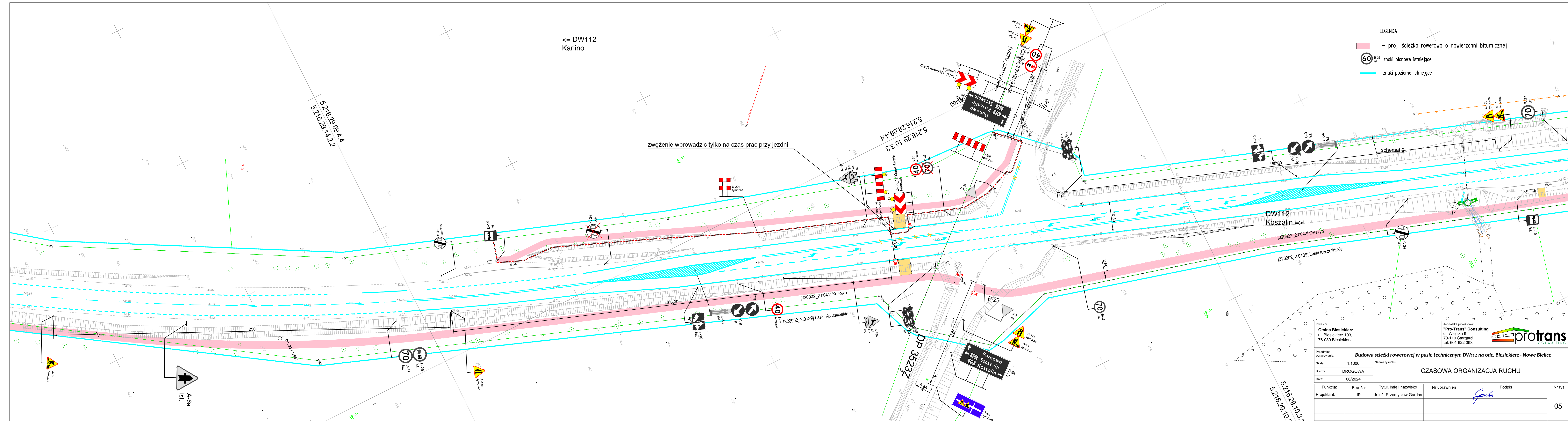


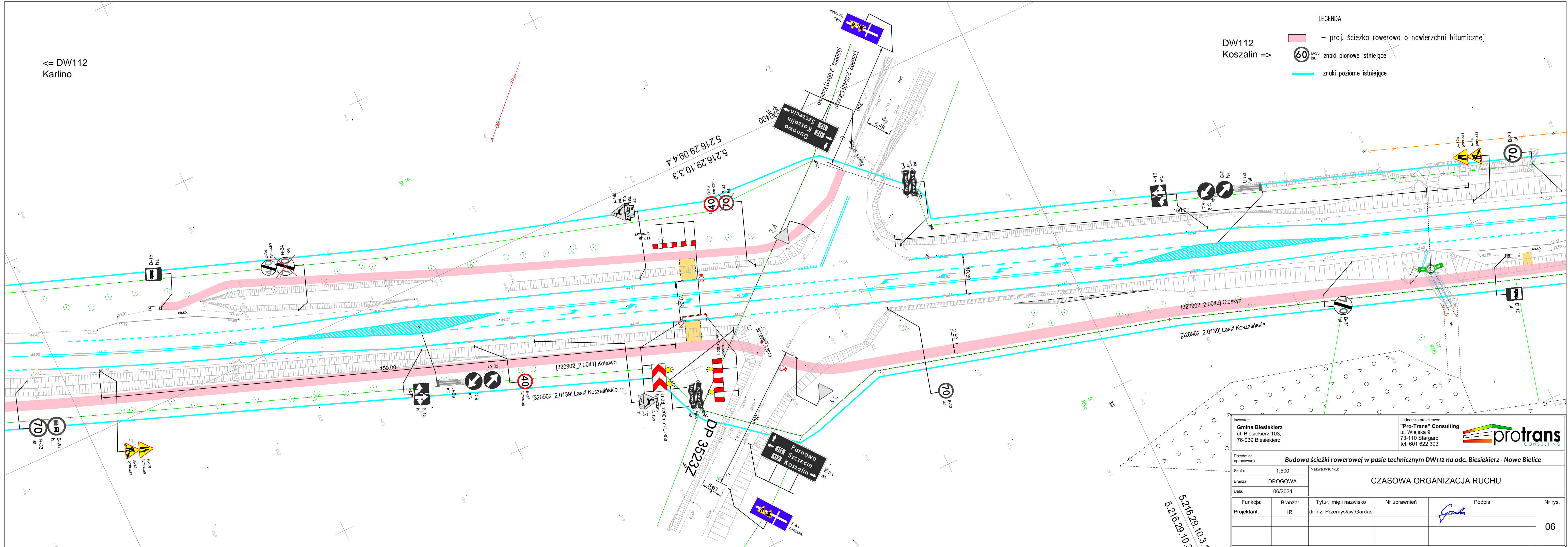
- LEGENDA
- proj. ścieżka rowerowa o nawierzchni bitumicznej
 - 60^{B.33} znaki pionowe istniejące
 - znaki poziome istniejące



Inwestor: Gmina Biesiekierz ul. Biesiekierz 103, 76-039 Biesiekierz		Jednostka projektowa: "Pro-Trans" Consulting ul. Wapijska 9 73-110 Stargard tel. 601 622 393			
Przedmiot opracowania: Budowa ścieżki rowerowej w pasie technicznym DW112 na odc. Biesiekierz - Nowe Bielice					
Skala: 1:500		Nazwa rysunku: CZASOWA ORGANIZACJA RUCHU			
Brandza: DROGOWA					
Data: 06/2024					
Funkcja:	Brandza:	Tytuł, imię i nazwisko	Nr uprawnień	Podpis	Nr rys.
Projektant:	IR	dr inż. Przemysław Gardas			2.3



Inwestor: Gmina Biesiekierz ul. Biesiekierz 103, 76-039 Biesiekierz		Jednostka projektowa: "Pro-Trans" Consulting ul. Wiejska 9 73-110 Stargard tel. 601 622 393			
Przedmiot opracowania: Budowa ścieżki rowerowej w pasie technicznym DW112 na odc. Biesiekierz - Nowe Bielice					
Skala: ---		Nazwa rysunku: CZASOWA ORGANIZACJA RUCHU - SCHEMATY			
Branża: DROGOWA					
Data: 07/2024					
Funkcja:	Branża:	Tytuł, imię i nazwisko	Nr uprawnień	Podpis	Nr rys.
Projektant:	IR	dr inż. Przemysław Gardas		.	03





Inwestor: Gmina Biesiekierz ul. Biesiekierz 103, 76-039 Biesiekierz		Jednostka projektowa: "Pro-Trans" Consulting ul. Wiejska 9 73-110 Stargard tel. 601 622 393			
Przedmiot opracowania: Budowa ścieżki rowerowej w pasie technicznym DW112 na odc. Biesiekierz - Nowe Bielice					
Skala: 1:500		Nazwa rysunku: CZASOWA ORGANIZACJA RUCHU			
Branża: DROGOWA					
Data: 06/2024					
Funkcja:	Branża:	Tytuł, imię i nazwisko	Nr uprawnień	Podpis	Nr rys.
Projektant:	IR	dr inż. Przemysław Gardas			06

